



DAS SIELHAUS VON COLDEBORG

1868

Ausstattung

Allgemein

Bettwäsche
Handtücher
Zentralheizung
Waschmaschine
Trockner
Kinderhochstuhl
Kinderbett

Küche

Geschirrspülmaschine
E-Herd mit Ceranfeld
Backofen
Kaffee-Vollautomat
Brotbackautomat
Wasserkocher

Unterhaltung

CD-Player
Radio
DVD-Player
Fernseher mit DVBT

Zusätzlicher Service

Fahrräder und Padelboote – letztere auch zur Nutzung des eigenen Sielzugangs – können bei der »Paddel & Pedal«-Station in Ditzum geliehen werden. Hierbei sind wir Ihnen gerne behilflich.

Grundausrüstung für die Küche (Kaffee, Tee, Waschmittel etc.)

DTV-Klassifizierung: F * * * * *

Die Klassifizierung des Deutschen Tourismusverbands mit fünf Sternen bedeutet: »Erstklassige Gesamtausstattung mit besonderen Zusatzleistungen im Servicebereich und herausragender Infrastruktur des Objekts«.

Telefon

Kostenfreie Nutzung für Anrufe ins deutsche Festnetz (ohne Sonderrufnummern)

Internet

Kostenfreier DSL-Zugang mit 6 Mbit über vorhandenes LAN-Kabel mit RJ45-Stecker (Ethernet)

Außenbereich

Garten
Grill
Parkplatz für 2 PKW
Gartenstühle
Liegen
Abstellmöglichkeit für Fahrräder o.ä. im Gartenhaus

Kontakt

Harald Stobbe
fon 0 21 82 - 84 21 70 (ab 19 Uhr)



design@leichert.de



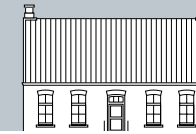
DAS SIELHAUS VON COLDEBORG

1868



F * * * * *

Ankommen, entspannen und einfach nur genießen.



Auf Sie wartet ein Domizil der besonderen Art:

Das 1868 erbaute und vollständig unter den Aspekten des Denkmalschutzes restaurierte ehemalige Haus des Siewärders. Es liegt in der Gemeinde Jemgum zwischen Jemgum und Ditzum an der Ems und dem Coldeborger Siel.

Neben einem liebevoll restaurierten Haus finden Sie auch auf dem 1.300 m² großen Grundstück mit eigenem Zugang zum Siel bestimmt Ihren Platz für die gewünschte Ruhe und Erholung.



Das Sielhaus von Coldeborg



Garten mit Pavillon

Sie freuen sich auf Ihren Urlaub und stecken bis kurz vorher im Stress. Die Fragen werden einfach nicht weniger: Was muss ich mitnehmen? An was muss ich noch denken? Was ist alles im Haus vorhanden?

Die das Haus betreffenden Gedanken möchten wir Ihnen gerne abnehmen. Sie sollen ein Quartier vorfinden, in dem Sie sich vom ersten Moment an wie zu Hause fühlen. Unser Anspruch ist es, Ihnen ein vollständig und hochwertig ausgestattetes Haus zu bieten, in das Sie nur Ihre persönlichen Dinge mitbringen müssen. So werden Sie auch typische Verbrauchsmittel bereits vorfinden (z. B. Kaffee, Tee, Waschmittel usw.).

Ihr Urlaub beginnt mit dem Öffnen der Sielhaustür!



- Ferienhaus, 210 m², am Wasser
- 3 Schlafzimmer, bis 5 Personen
- Upkammer als mögliches Schlafzimmer für eine sechste Person
- 2 Bäder, Küche, Ess- und Wohnzimmer
- hohes Ausstattungsniveau
- großer Garten
- eigener Zugang zum Siel